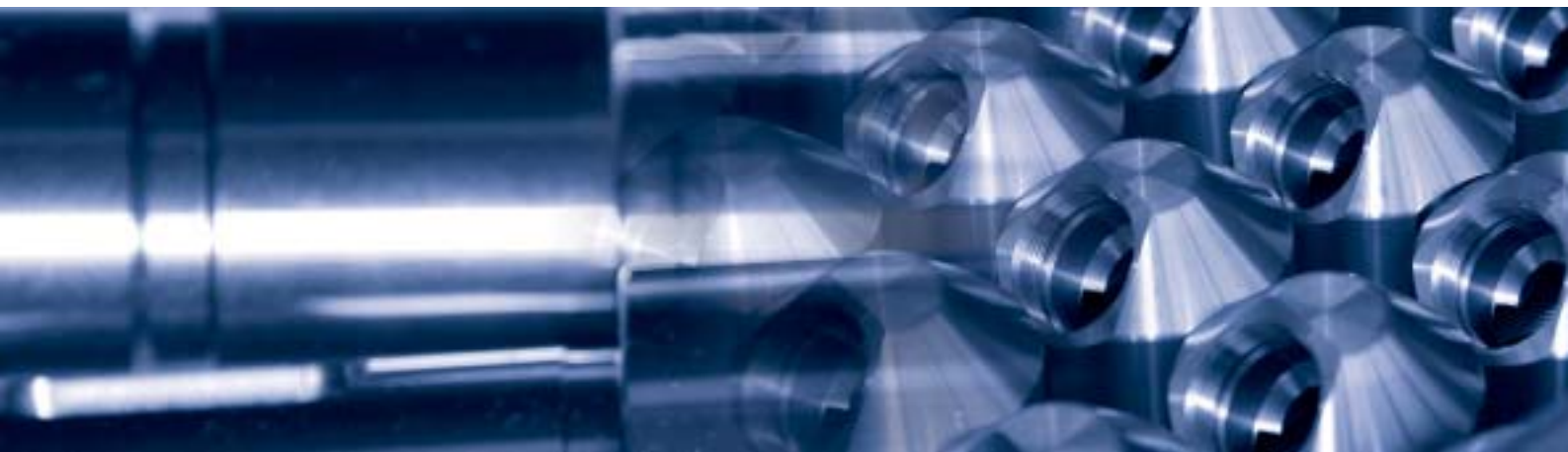


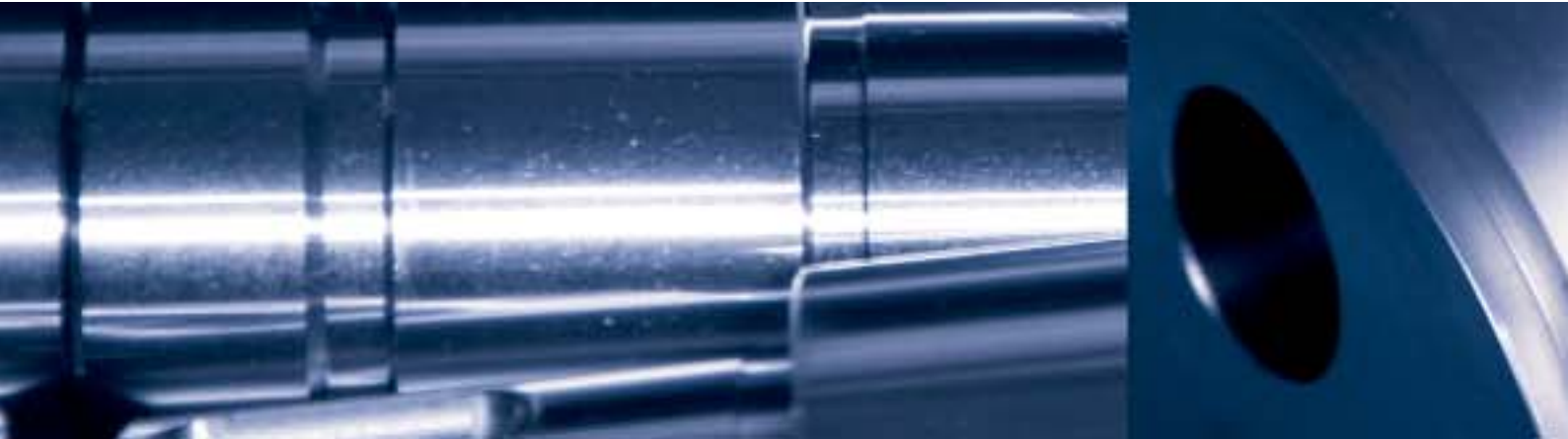
# CNC-Präzisionsdrehteile



100% Qualität. Flexibilität. Kundenservice.

**Kirchhof GmbH**  
CNC Präzisionsdreherei





## 100% Ihr leistungsfähiger Partner.

Im Jahr 1986 in Kornwestheim gegründet, haben wir uns in den vergangenen Jahren als Zulieferer renommierter Firmen aus der Automobilindustrie, dem Armaturen- und Apparatebau, dem Gerätebau sowie dem Maschinenbau und der Elektroindustrie einen Namen gemacht. Als leistungsstarker, flexibler und zuverlässiger Partner für montagefertige Präzisionsdreh- und -frästeile liefert Kirchhof immer eins: das Ergebnis präziser Arbeit.

Mit modernsten Fertigungseinrichtungen produzieren wir vorwiegend Klein- und Mittelserien in absoluter Spitzenqualität. Seit 2002 stehen uns dazu unser neues Firmengebäude in Remseck mit 1.200 m<sup>2</sup> Nutzfläche, moderne CNC-Drehzentren und CNC-Fräsbearbeitungszentren zur Verfügung.

Das Versprechen von Qualität, Flexibilität und Kundenservice ist für uns weit mehr als eine Marketingmaßnahme. Als Familienbetrieb mit motivierten und hoch qualifizierten Mitarbeitern ist die tägliche Erfüllung dieses Versprechens Ansporn und Ziel zugleich.

Überzeugen Sie sich selbst!





## 100% Jedes Bauteil präzise produziert.



Sie benötigen ein sehr komplexes, extrem empfindliches oder besonders anspruchsvolles Bauteil? Bei Kirchhof kein Problem! Je größer die Herausforderung, desto ehrgeiziger unser Bestreben, eine bezahlbare und trotzdem optimale Lösung zu finden. Wir unterstützen Sie in jeder Phase Ihres Projekts, beraten Sie bei der Planung, prüfen die Machbarkeit, erarbeiten Lösungsvorschläge, produzieren präzise und liefern termingerecht.

Aber natürlich sind wir nicht nur Ihr kompetenter Partner für die besonderen Fälle. Modernste Technik beim Drehen, Fräsen und Schleifen bietet Ihnen ein umfassendes Leistungsspektrum. Wir produzieren für Sie Losgrößen von 50 bis 25.000 Stück in höchster Kirchhof-Qualität.

### ■ Rost- und säurebeständige Werkstoffe:

1.4301, 1.4305, 1.4404, 1.4571, 1.4539, 1.4462, 1.4436 etc.

### ■ NE-Metalle:

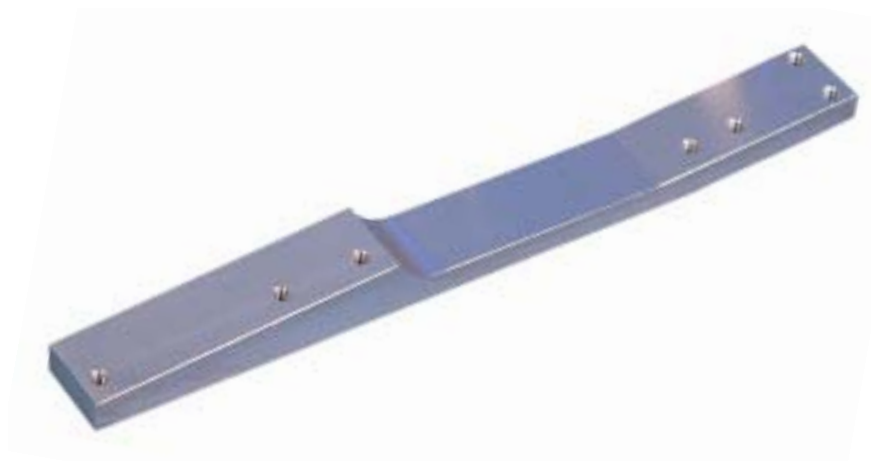
Aluminium- und Zinnbronze, Kupferknet- und Aluminiumlegierungen

### ■ Sonstige Werkstoffe:

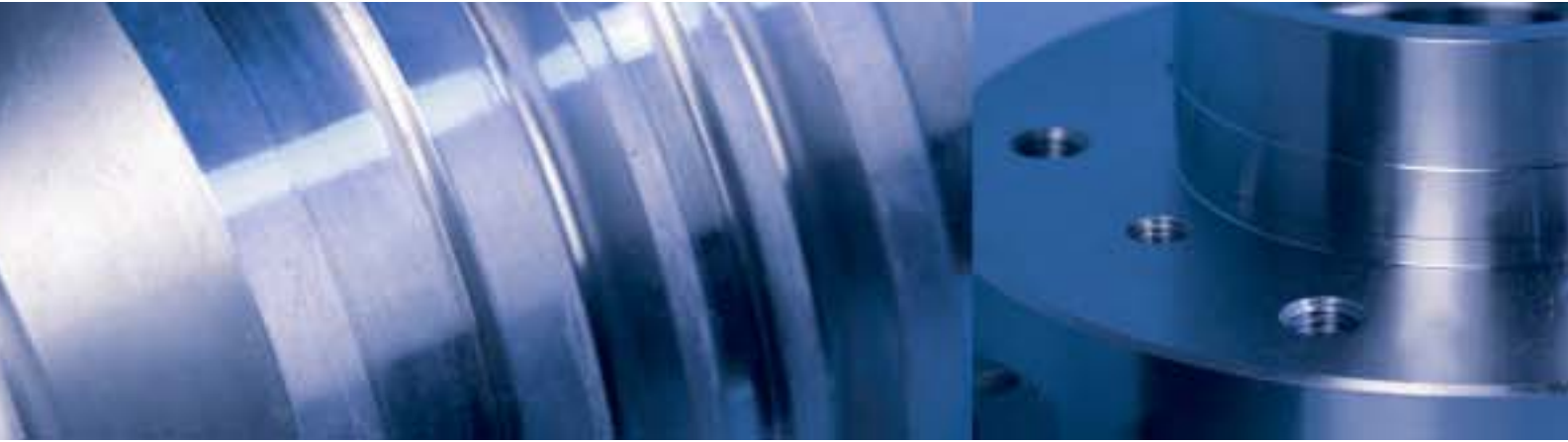
Warmfeste und hitzebeständige Werkstoffe, Edelbaustähle

### ■ Sonderwerkstoffe:

Hastelloy®, Nimonic®, Inconel®, Incoloy®, Monel®, Nitronic®, Titan







## 100% Teamarbeit: Mensch und Maschine.

Hervorragend ausgebildete Mitarbeiter und ein moderner Maschinenpark bilden die Basis unseres Erfolgs. Deshalb genießen bei Kirchhof sowohl die Aus- und Weiterbildung der Mitarbeiter, als auch die Pflege, Instandhaltung und Erneuerung der Fertigungstechnik besondere Priorität.

So können wir unseren Kunden guten Gewissens absolute Präzision garantieren – vom ersten bis zum letzten Teil einer Auftragsserie.

Seit Februar 2001 ist Kirchhof nach DIN 9001:2000 zertifiziert.

### ■ Produktionsausstattung:

CNC-Drehmaschinen, CNC-Mehrschrittenautomaten,  
CNC-Bearbeitungszentren

### ■ Drehen:

Stange von Ø 12 bis 80 mm, Futter bis 260 mm,  
Länge bis 700 mm

### ■ Fräsen:

Abmaße 800 x 510 x 510 mm, Stückgewicht bis 1.000 kg



## 100% Flexible Weiterverarbeitung und Logistik.

Das Kirchhof-Motto 100 % Qualität für 100 % Kundenzufriedenheit gilt auch für die Bereiche der Nachbearbeitung und Weiterverarbeitung. Hierzu gehören:

- **Hartdrehen**
- **Oberflächenbehandlung:** hartcoatieren, eloxieren, verzinken, chromatieren
- **Fügen:** schweißen, löten, kleben usw.
- **Montage von Baugruppen:** Laserbeschriftung, signieren, prägen
- **Rundschleifen:** außen-, innen- und spitzenlos
- **Wärmebehandlung:** härten, plasmatieren, vacuumhärten usw.

Das Qualitätsmanagement bei Kirchhof beschränkt sich nicht nur auf die Produktionsprozesse. Alle Betriebsabläufe von der Lieferantenauswahl bis zur „Just in time“-Lieferung werden mit einbezogen und dementsprechend bewertet und kontrolliert. Selbstverständlich bieten wir unseren Kunden, bei Abschluss entsprechender Rahmenverträge, die Möglichkeit einer Kanban Lieferung: Heute bestellt, morgen geliefert! Auch eine tagesgenaue Lieferung kann auf Wunsch vereinbart werden.





Kirchhof GmbH  
CNC-Präzisionsdreherei  
Industriegebiet Schießtal  
Rainwiesen 35  
71686 Remseck-Neckargröningen

Telefon: 0 71 41 / 64 89 69-0  
Telefax: 0 71 41 / 64 89 69-99  
E-Mail: [info@kirchhof-gmbh.de](mailto:info@kirchhof-gmbh.de)

[www.kirchhof-gmbh.de](http://www.kirchhof-gmbh.de)

**Kirchhof GmbH**  
CNC Präzisionsdreherei

